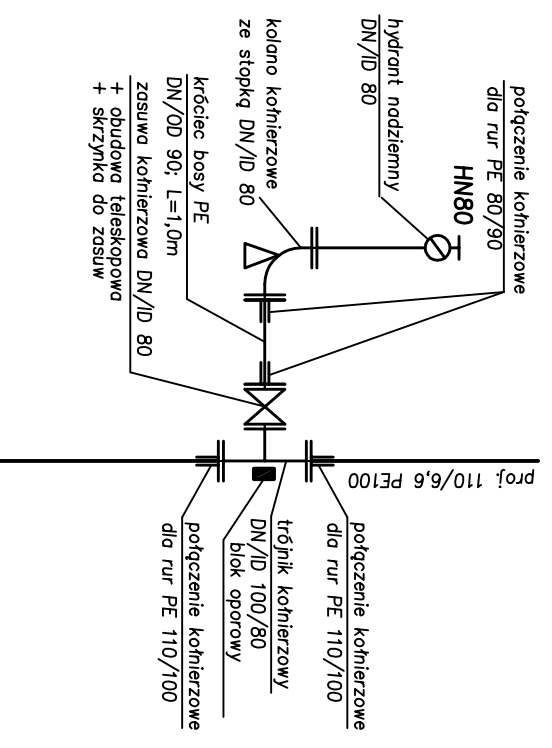
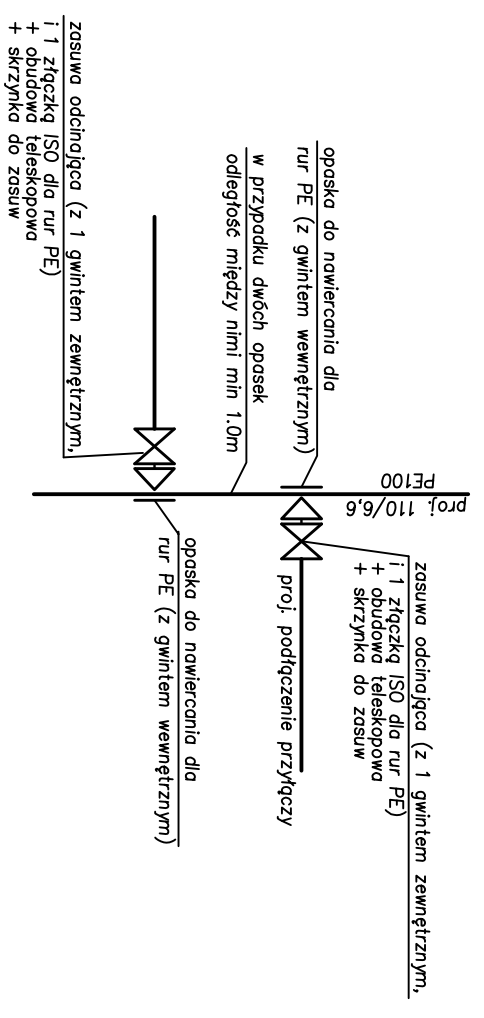


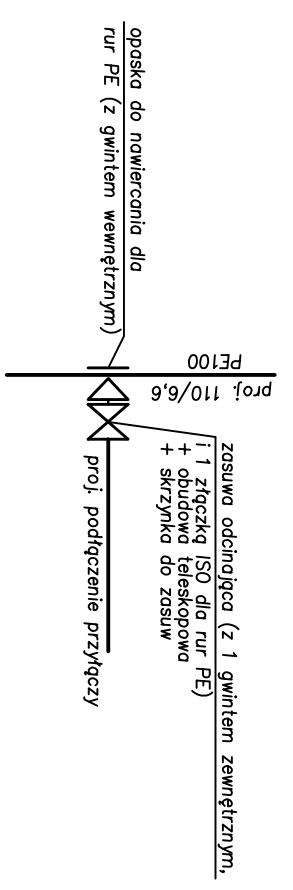
Schemat 1 HN18,HN19



Schemat 3 sposób wykonania przyłączy



Schemat 2 sposób wykonania przyłączy



Uwaga:
Ustawienie (kierunek odgałęzienia) hydrantów zgodnie z projektem zagospodarowania

Obiekt: Infrastruktura techniczna		
Adres: Nr. dz. 8087, 82, 84, 83/65, 83/41, 83/42, 83/32, 83/31, 83/64, 83/45, 83/46, 83/30, 83/29, 83/63, 83/49, 83/50, 83/28, 83/27, 86/90, 86/89, 86/100, 86/2, 86/3, 86/5, 86/90d, 86/15, 86/24, do 86/56, 86/37, do 86/43, 86/52, 86/54, do 86/88, 86/92, do 86/95, 86/98, obręb Wyworno, Gmina Uszka		
Inwestor: Pomierania Nieruchomości Uszka 76-200 Stupsk ul. Sportowa 5c		
Przedmiot rysunku: Schematy montażowe – etap II		
Projektował: dr inż. Tadeusz Gruszczyński A/PNB/8309/76/Art		Sprawił: inż. Milita Gruszczyńska UAN/N/77210/78/907ul
Data: 01.2012 r.		Skala:
Nr rysunku: 4		