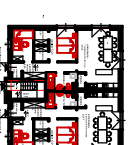


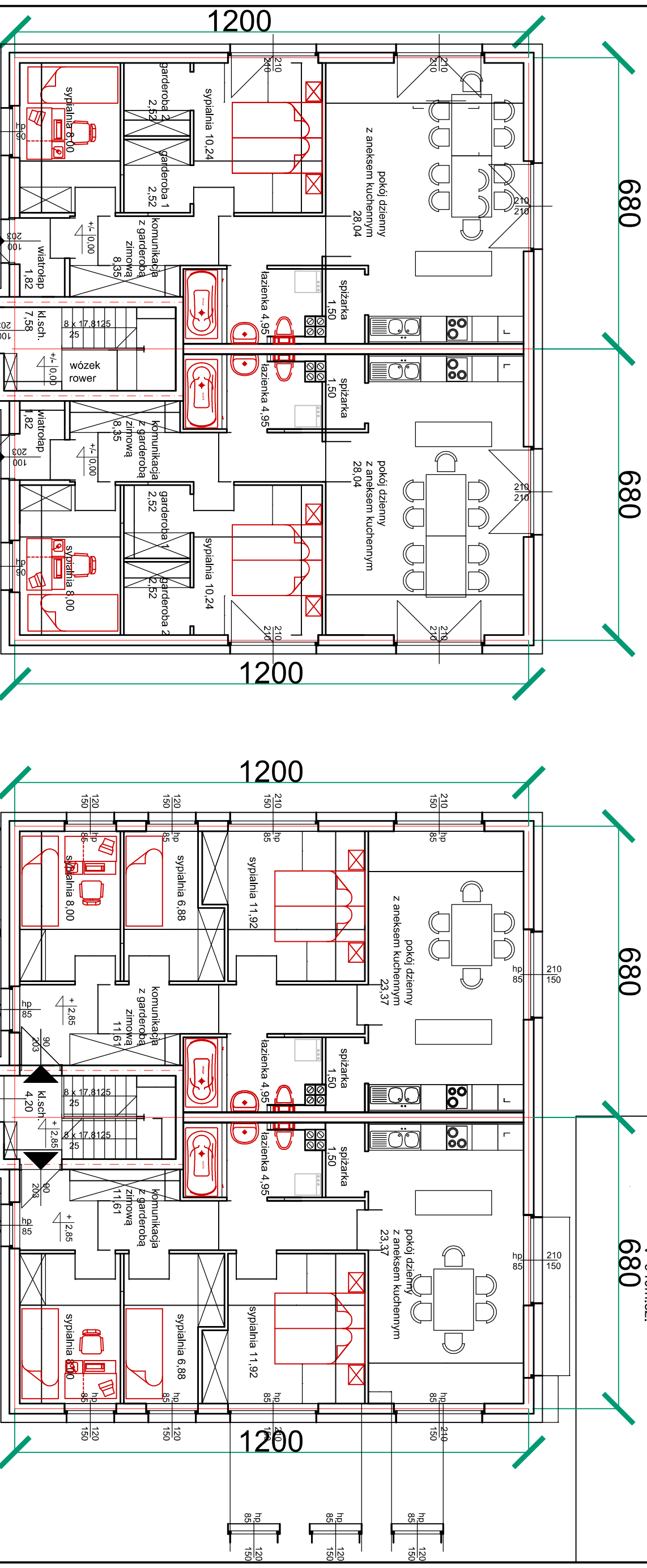
# ZABUDOWA JEDNORODZINNA

# typ F



projektowany budynek mieszkalny  
jednorodzinny bliźniaczy II kond.  
bez podpiwniczenia, 4-lokalowy  
Pz = 181,04m.kw.  
Puż./całk.=284,12m.kw.  
V=940m.sz.

680



**Apartment B**  
67,94 m.kw.

**wejście do C i D**  
**RZUT PRZYZIEMIA**

**Apartment D**  
68,23 m.kw. + część wspólna  
Kl.sch.11,78 : 2 = 5,89

**RZUT PIĘTRA**

**Apartment C**  
68,23 m.kw. + część wspólna  
Kl.sch.11,78 : 2 = 5,89

projektowany budynek mieszkalny  
jednorodzinny bliźniaczy II kond.  
bez podpiwniczenia, 4-lokalowy  
Pz = 181,04m.kw.  
Puż./całk.=284,12m.kw.  
V=940m.sz.

**BIURO USŁUG PROJEKTOWYCH**

mgr inż. arch. Zdzisław Wawrzczak  
NIP - 839 100 99 38  
76-200 Słupsk, ul. Bora Komorowskiego 4/17. tel: 882 783 377.  
e-mail: wawrzczak@onet.pl

Nazwa i adres obiektu budowlanego:  
Budynek obiektów o funkcji U, MU i oraz MN  
w Wykopie ul. Siska zgodnie z pozwoleniem MPZP  
pomieędzy ulicami Al. Wiercińskiego i Róży Wiatrów  
na osiedlu Morskim.

Investor: Pomierania nieruchomości Usika Sp. z o.o. komand.  
76-200 Słupsk, ul. Sportowa 5c

Treść rys.: Budynek jednorodzinny typ F.

Projektant:  
mgr inż. arch. Zdzisław Wawrzczak  
upr. nr AFB8300231/83 K.lm.  
Pomorska Okręgowa Izba Architektów  
nr PO-0543

Skala: 1 : 100

Data: 01.05.2015r