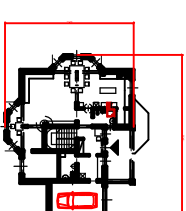
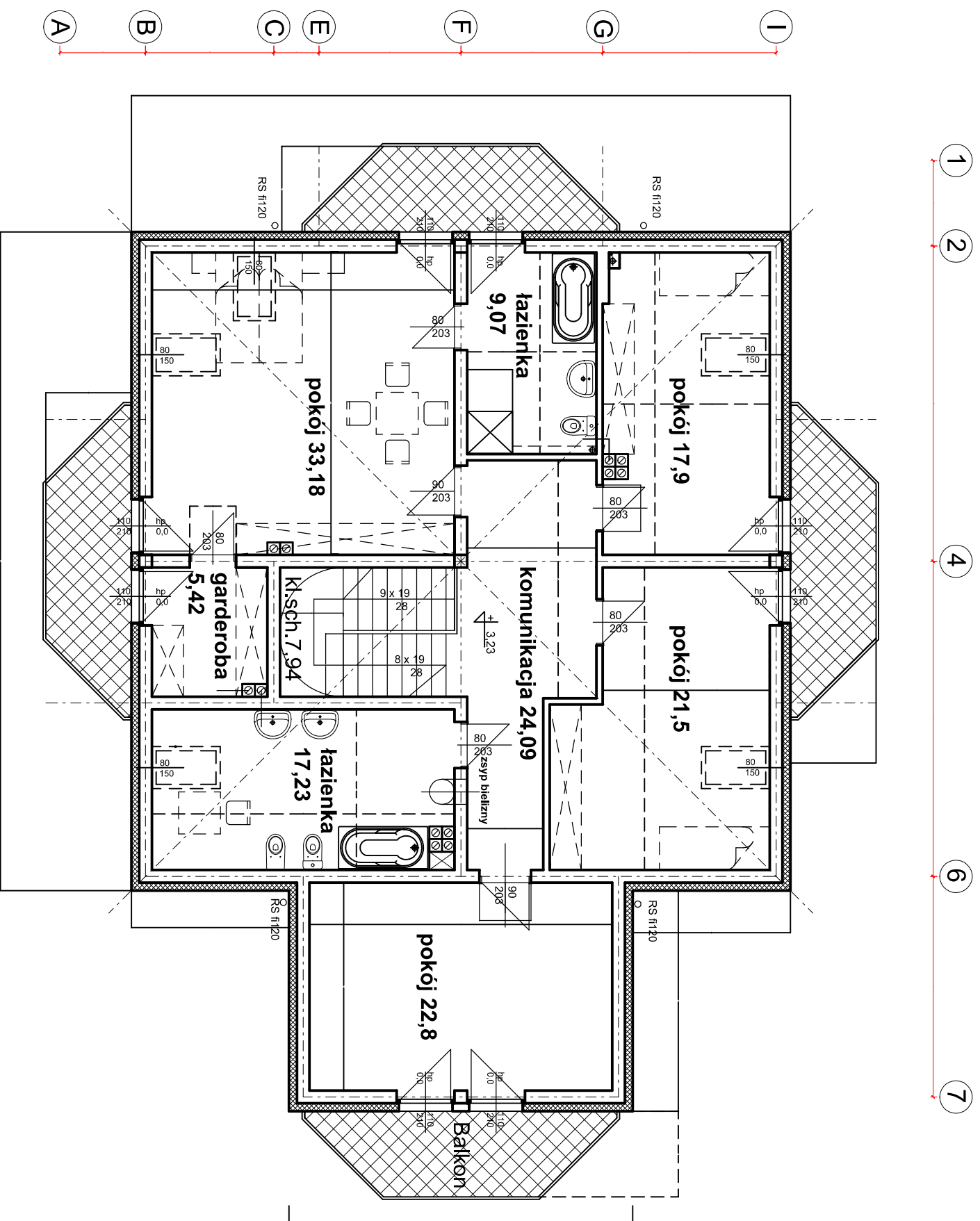


ZABUDOWA JEDNORODZINNA

typ E



projektowany budynek mieszkalny
jednorodzinny (parterowy z poddaszem
użytkowym, niepodpiwniczony)
z garażem wbudowanym
Pz = 199,58m.kw.
Puż./całk. = 306,09m.kw.
w tym garaż = 22,42m.kw.
V = 802m.sz.



A B C D E F H I

projektowany budynek mieszkalny
jednorodzinny (parterowy z poddaszem
użytkowym, niepodpiwniczony)
z garażem wbudowanym
Pz = 199,58m.kw.
Puż./całk. = 306,09m.kw.
w tym garaż = 22,42m.kw.
V = 802m.sz.

Rzut piętrego
Pow.całk.netto=159,13

BIURO USŁUG PROJEKTOWYCH

mgr inż. arch. Zdzisław Wawrzczak
NIP - 839 100 99 38
76-200 Słupsk, ul. Bora Komorowskiego 4/17. tel: 882 783 377.
e-mail: wawrzczak@onet.pl

Nazwa i adres obiektu budowlanego:
Budowa obiektów o funkcji U, MU oraz MN
w Wykopie gm. Uszka zgodnie z obowiązującymi MPZP
pomędzy ulicami Al. Władcy od Morza a ul. Róży Wiatrów
na osiedlu Morskim.

Investor: Pomierania nieruchomości Uszka Sp. z o.o. komand.
76-200 Słupsk, ul. Sportowa 5c

Treść rys.: Budynek jednorodzinny typ E.

Projektant:
mgr inż. arch. Zdzisław Wawrzczak
upr. nr AFB8300231/83 K.d.in.
Pomorska Okręgowa Izba Architektów
nr PO-0543

Stan: PZT

Bransz: A

Skala: 1 : 100

Data: 01.05.2015r