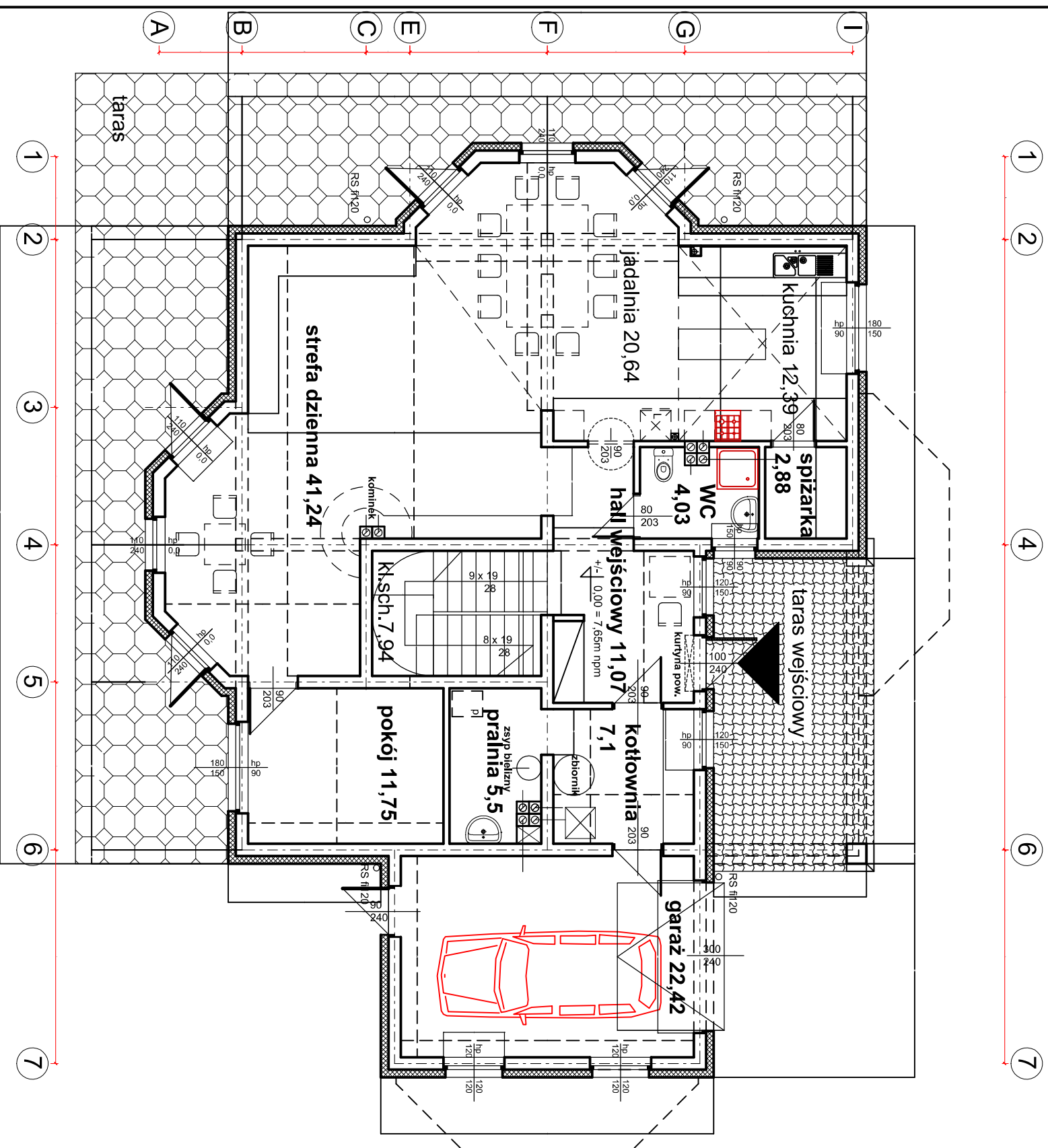
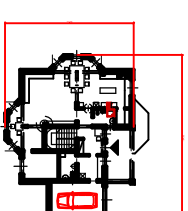


ZABUDOWA JEDNORODZINNA



Rzut parteru.
Pow.całk.netto=146,96

typ E



projektowany budynek mieszkalny
jednorodzinny (parterowy z poddaszem
użytkowym, niepodpiwniczony)
z garażem wbudowanym
Pz = 199,58m.kw.
Puż./całk.=306,09m.kw.
w tym garaż=22,42m.kw.
V=802m.sz.

projektowany budynek mieszkalny
jednorodzinny (parterowy z poddaszem
użytkowym, niepodpiwniczony)
z garażem wbudowanym
Pz = 199,58m.kw.
Puż./całk.=306,09m.kw.
w tym garaż=22,42m.kw.
V=802m.sz.

BIURO USŁUG PROJEKTOWYCH

mgr inż. arch. Zdzisław Wawrzczak
NIP - 839 100 99 38
76-200 Słupsk, ul. Bora Komorowskiego 4/17. tel: 882 783 377.
e-mail: wawrzczak@onet.pl

Nazwa i adres obiektu budowlanego:
Budowa obiektów o funkcji U, MU, oraz MN
w Wykopie gm. Uszka zgodnie z obowiązującymi MPZP
pomędzy ulicami Al. Władcy od Morza a ul. Róży Wiatrów
na osiedlu Morskim.

Investor: Pomierania nieruchomości Uszka Sp. z o.o. komand.
76-200 Słupsk, ul. Sportowa 5c

Treść rys.: Budynek jednorodzinny typ E.

Projektant: mgr inż. arch. Zdzisław Wawrzczak upr. nr AFB/8300/231/83 Kłm. Pomorska Okręgowa Izba Architektów nr PO-0543	Stan: PZT Branża: A Skala: 1 : 100 Nr rys.: 7 Data: 01.05.2015r
--	---