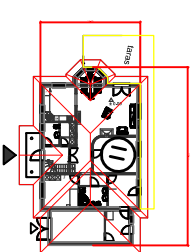
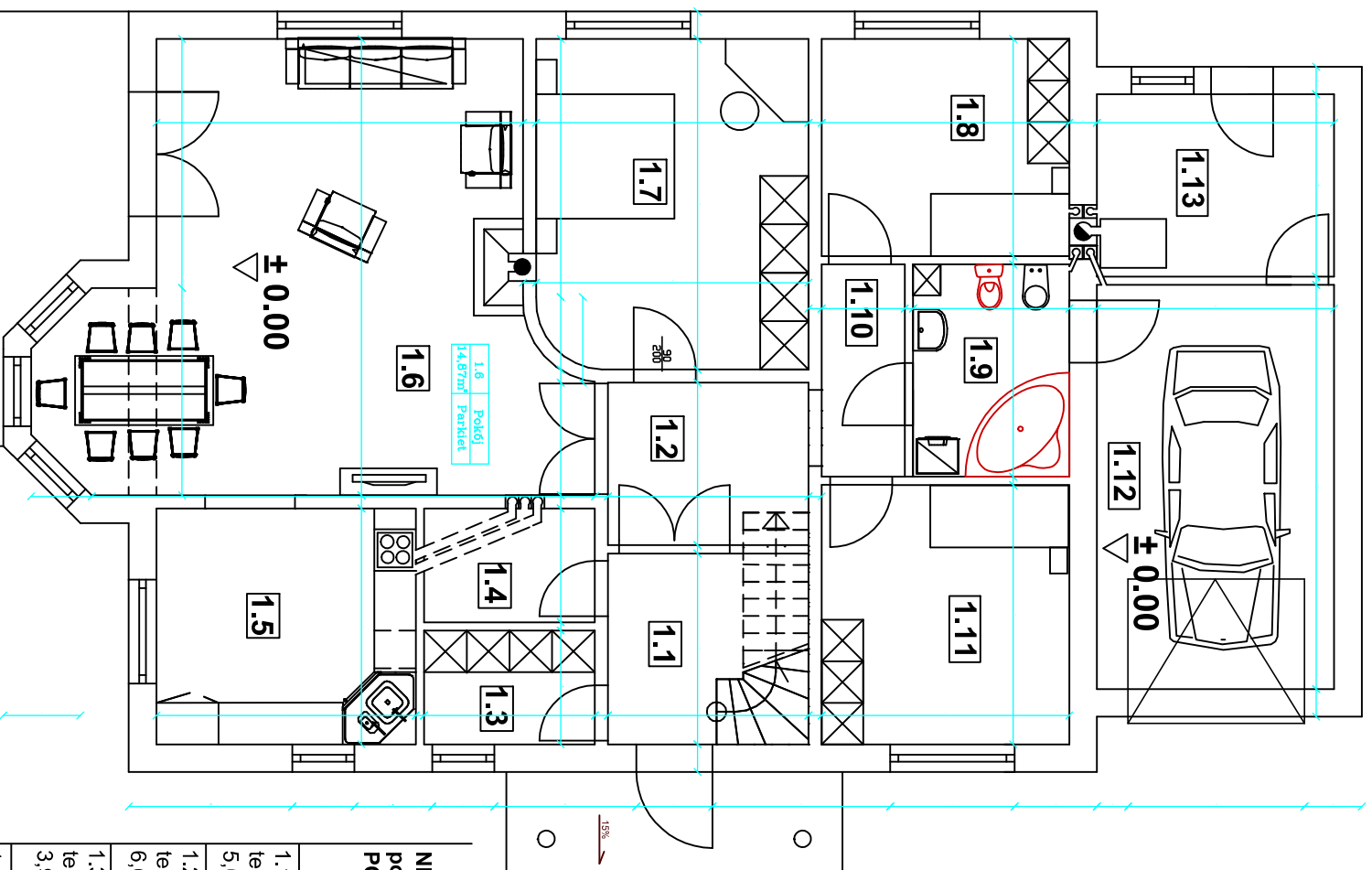


ZABUDOWA JEDNORODZINNA

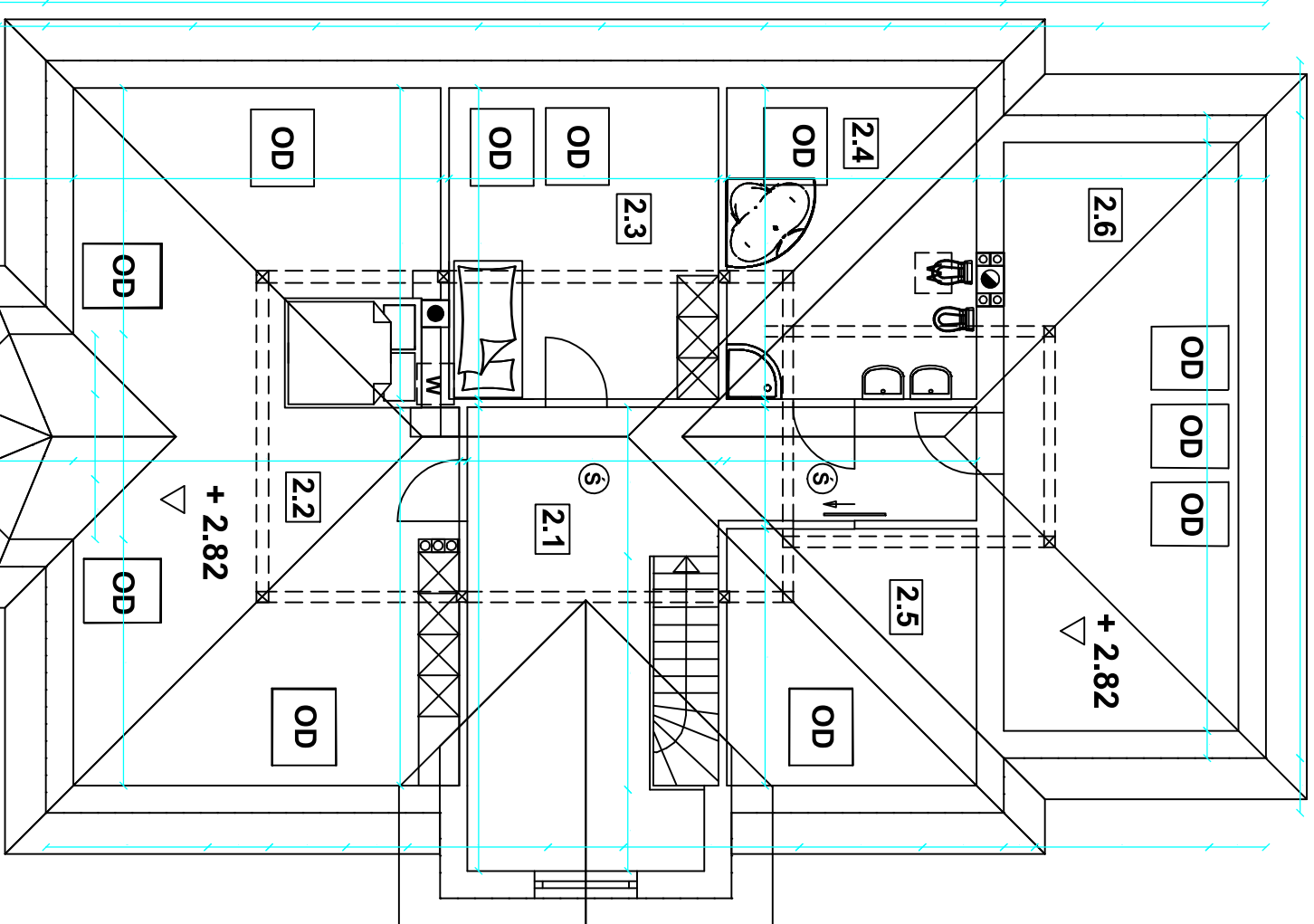
typ D



projektowany budynek mieszkalny
jednorodzinny typ Zarzeczce z garażem
2 (parterowy z poddaszem użytkowym
niepodpiwniczony)
z garażem wbudowanym
Pz = 195,66m.kw.
Puż=234,46m.kw.+garaż=20,06m.l
V=954,7m.sz., Pow.całk.=327,77m



NR.POMIESZCZENIE posadzka POW.MIESZKLANA	
1.1 WIATROCLAP terrakota 5,60 m2	1.8 POKÓJ parkiet 10,97 m2
1.2 KORYTARZ terrakota 6,61 m2	1.9 ŁAZIENKA terrakota 6,62 m2
1.3 GARDEROBA terrakota 3,90 m2	1.10 KORYTARZ terrakota 3,51 m2
1.4 SPIŻARKA terrakota 3,90 m2	1.11 POKÓJ parkiet 13,14 m2
1.5 KUCHNIA terrakota 12,50 m2	1.12 GARAŻ płyty kamienne 19,68 m2
1.6 SALON terrakota 41,10 m2	1.13 KOTŁOWNIA płyty kamienne 8,80 m2
1.7 POKÓJ terrakota 18,28 m2	



NR.POMIESZCZENIE posadzka POW.UŻYTKOWE	
2.1 KOMUNIKACJA 31,75 m2	2.3 POKÓJ parkiet 10,83 m2
2.2 POKÓJ parkiet 25,73 m2	2.4 ŁAZIENKA terrakota 10,00 m2
2.5 GARDEROBA terrakota 7,19 m2	2.6 STRYCH terrakota 9,06 m2

projektowany budynek mieszkalny

jednorodzinny typ Zarzeczce z garażem

2 (parterowy z poddaszem użytkowym,

niepodpiwniczony)

z garażem wbudowanym

Pz = 195,66m.kw.

Puż=234,46m.kw.+garaż=20,06m.kw.

V=954,7m.sz., Pow.całk.=327,77m.kw.

BIURO USŁUG PROJEKTOWYCH

mgr inż. arch. Zdzisław Wawrzczak
NIP - 839 100 99 36
76-200 Słupsk, ul. Bora Komorowskiego 4/17, tel. 882 783 377,
e-mail: WAWRZCZAK@onet.pl
Nazwa i adres obiektu budowlanego:
Budowa obiektów o funkcji U, M.U. oraz MN,
w Wykonaniu art. 15kka zgodnie z obowiązującymi MPZP
pomędzy ulicami: Al. Władysława i ul. Różdy Wiatrów
na osiedlu Morskim.

Inwestor: Pomierania Nieruchomości Usika Sp. z o.o. Komand.

76-200 Słupsk, ul. Sportowa 5c

Treść rys.:

Budynek jednorodzinny typ D.

01.

Projektant:
mgr inż. arch. Zdzisław Wawrzczak
upr. nr APB/6300/231/83 K-14m.
Pomorska Okręgowa Izba Architektów
nr PO-0543