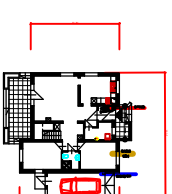


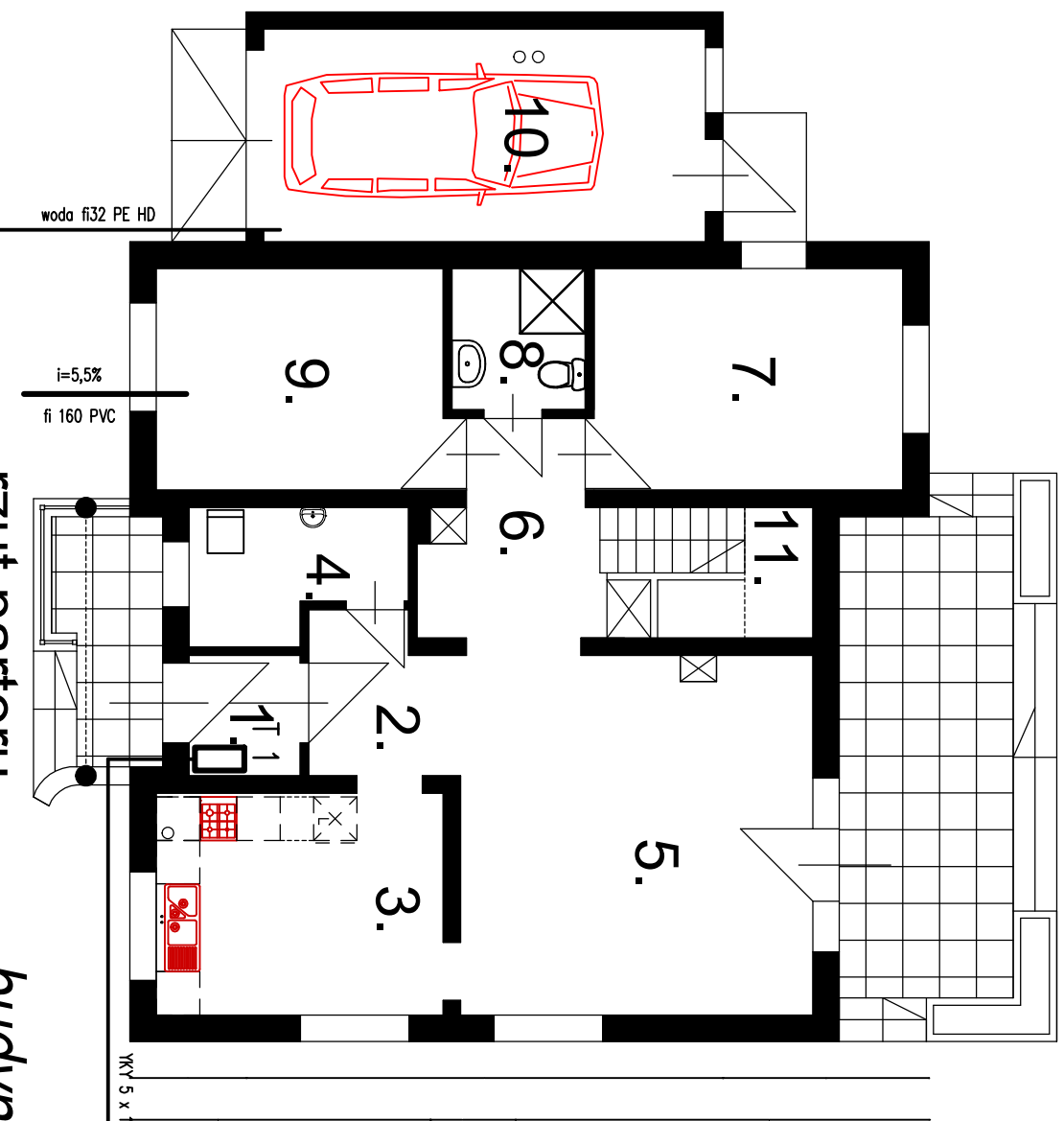
ZABUDOWA JEDNORODZINNA

typ C

- 1.komunikacja 5,98
- 2. łazienka 12,04
- 3. pokój 18,46
- 4.pokój 19,66
- 5.pokój 14,69

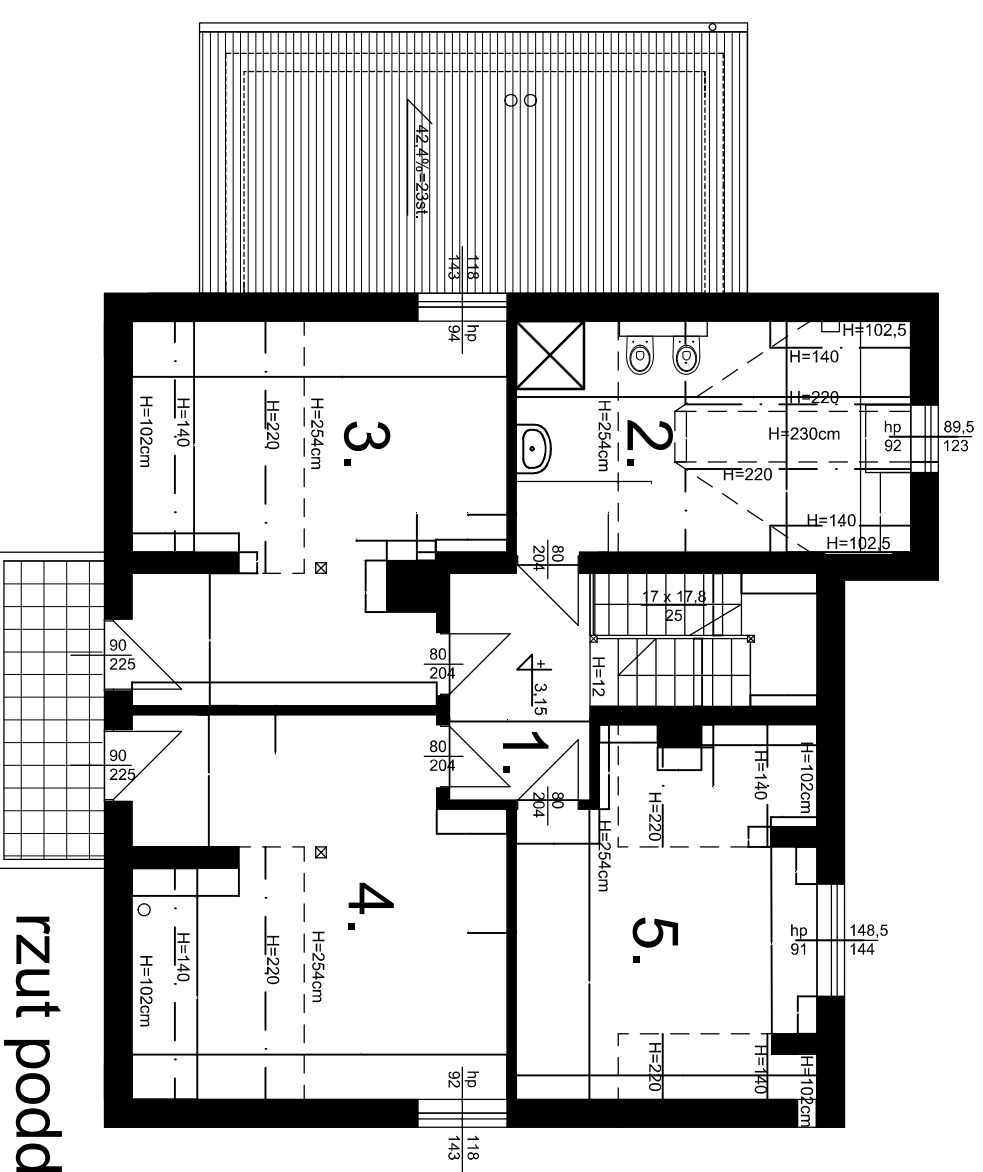


budynek mieszkalny jednorodzinny
typ STORCZYK II kond.
bez podpiwniczenia
Pz=132,01m.kw.
Puż=140,89m.kw.
+ 17,9 garaż + 4,82 c.o./pralnia
V=765m.sz., Pow.całk.=175,41m.kw.



rzut parteru

- 1.wiatrołap 3,1
- 2. hall 4,12
- 3.kuchnia 12,48
- 4.pralnia/c.o. 4,82
- 5.pok.dzienny 24,1
- 6.komunikacja 6,75
- 7.pokój 13,03
- 8.łazienka 3,58
- 9.pokój 12,12
- 10.garaż 17,9
- 11.gospodarcze 1,5



rzut poddasza

*budynek mieszkalny jednorodzinny
typ STORCZYK II kond.
bez podpiwniczenia*

Pz=132,01m.kw.

Puż=140,89m.kw.

+ 17,9 garaż + 4,82 c.o./pralnia

V=765m.sz., Pow.całk.=175,41m.kw.

BIURO USŁUG PROJEKTOWYCH

mgr inż. arch. Zdzisław Wawrzczak
NIP - 839 100 99 38
76-200 Słupsk, ul. Bora Komorowskiego 4/17. tel: 882 783 377.
e-mail: wawrzczak@onet.pl

Nazwa i adres obiektu budowlanego:

Budowa obiektów o funkcji U, MU i garaż MN
w Wykopie gm. Uszka zgodnie z obowiązującymi MPZP
pomędzy ulicami Al. Wierści od Morza a ul. Róża Wiatrów
na osiedlu Morskim.

Investor: Pomerania Nieruchomości Uszka Sp. z o.o. komand.
76-200 Słupsk, ul. Sportowa 5c

Treść rys.: Budynek jednorodzinny typ C.

Skala: 1 : 100
Data: 01.05.2015r

Projektant:
mgr inż. arch. Zdzisław Wawrzczak
upr. nr AFB8300231/83 k.d.in.
Pomorska Okręgowa Izba Architektów
nr PO-0543