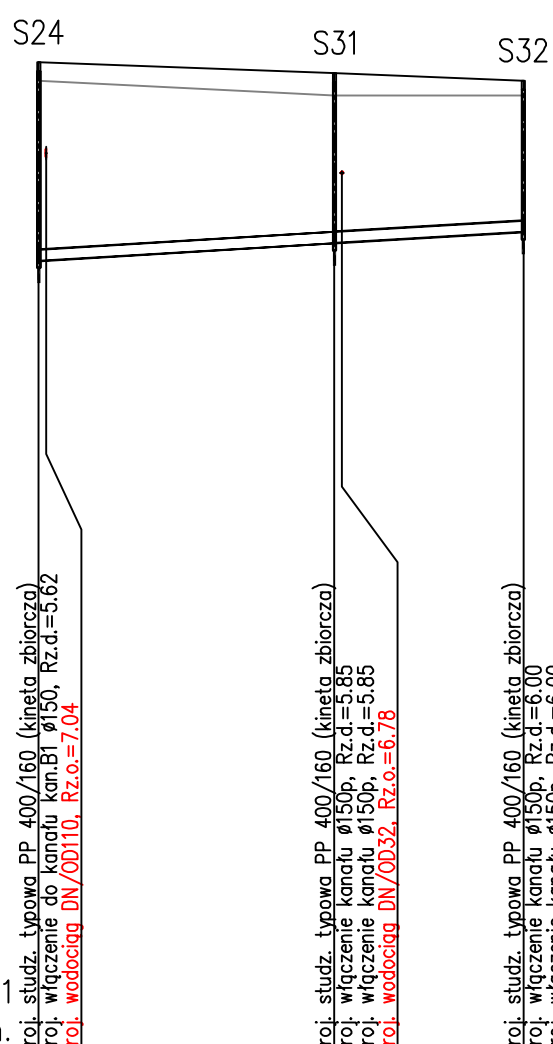


OZNACZENIE PROFILU:
POZIOM PORÓWNAWCZY

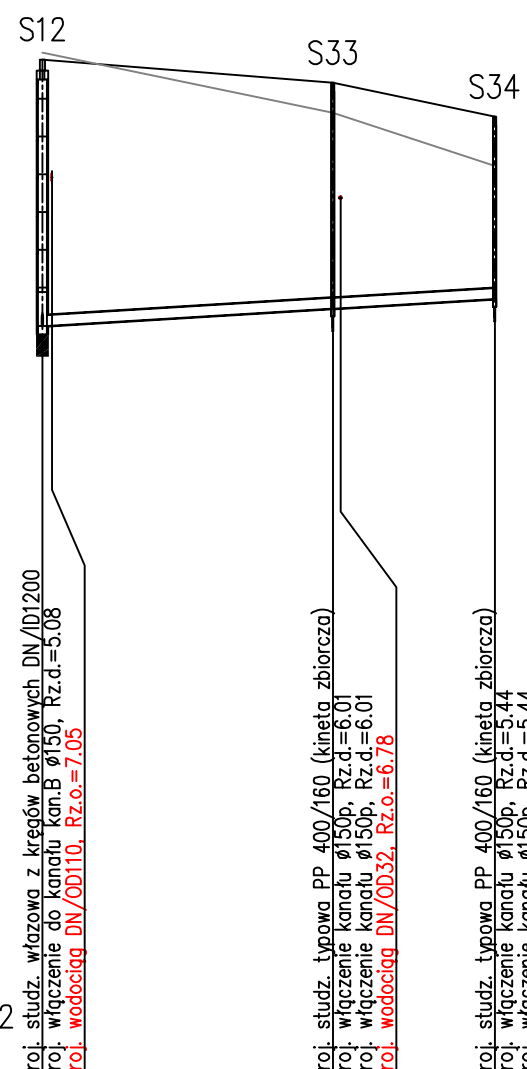
kan.B1.1
-5.00 m n.p.m.

PROJ. RZĘDNA TERENU	8.24	8.10	8.00
RZĘDNA TERENU ISTN.	8.00	7.80	7.80
RZĘDNA DNA KANAŁU	5.62	5.85	6.00
ZAGŁĘBIENIE DNA KANAŁU	2.62	2.25	2.00
SPADKI, DŁUGOŚCI	6‰ 64.1m		
ŚREDNICA, MATERIAŁ	160/4,7 PVC-u L=64.1m		
KĄTY POZIOME	75.4°	0.00°	
ODLEGŁOŚCI	0.0	39.1	25.0
HEKTOMETRY	S24	S31	S32



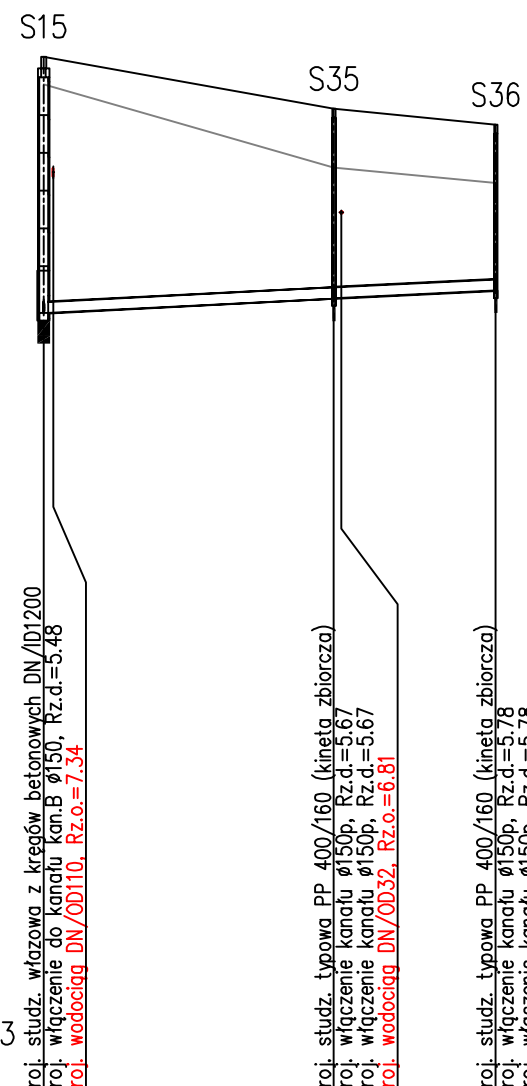
kan.B2

PROJ. RZĘDNA TERENU	8.61	8.30	7.85
RZĘDNA TERENU ISTN.	8.70	7.90	7.20
RZĘDNA DNA KANAŁU	5.08	5.31	5.44
ZAGŁĘBIENIE DNA KANAŁU	3.53	2.99	2.41
SPADKI, DŁUGOŚCI	6‰ 59.8m		
ŚREDNICA, MATERIAŁ	160/4,7 PVC-u L=59.8m		
KĄTY POZIOME	-90.0°	-0.08°	
ODLEGŁOŚCI	0.0	38.4	21.4
HEKTOMETRY	S12	S33	S34



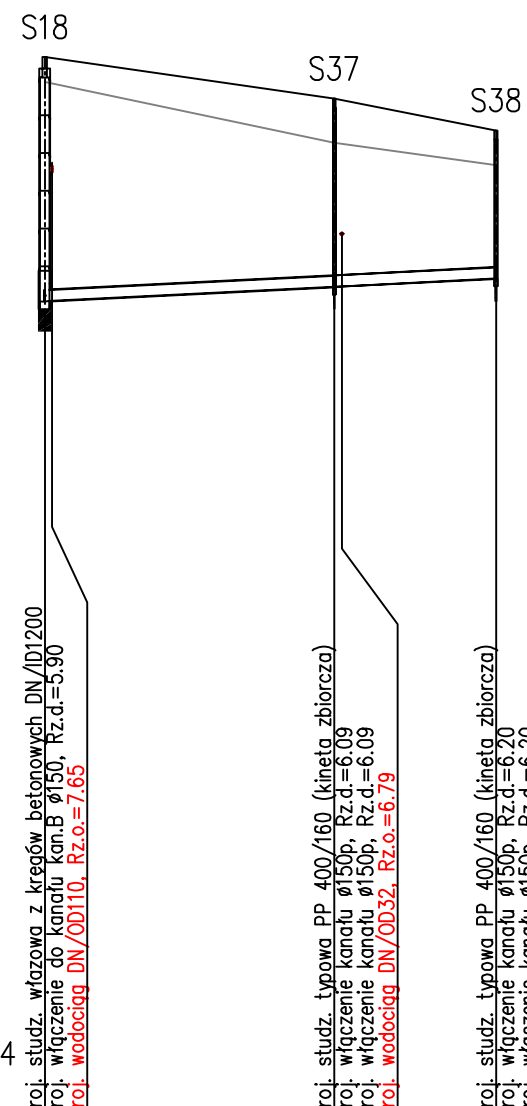
kan.B3

PROJ. RZĘDNA TERENU	8.87	8.18	7.97
RZĘDNA TERENU ISTN.	8.50	7.40	7.20
RZĘDNA DNA KANAŁU	5.48	5.67	5.78
ZAGŁĘBIENIE DNA KANAŁU	3.39	2.51	2.19
SPADKI, DŁUGOŚCI	5‰ 59.8m		
ŚREDNICA, MATERIAŁ	160/4,7 PVC-u L=59.8m		
KĄTY POZIOME	-90.1°	0.00°	
ODLEGŁOŚCI	0.0	38.4	21.4
HEKTOMETRY	S15	S35	S36



kan.B4

PROJ. RZĘDNA TERENU	9.13	8.58	8.16
RZĘDNA TERENU ISTN.	8.80	8.00	7.70
RZĘDNA DNA KANAŁU	5.90	6.09	6.20
ZAGŁĘBIENIE DNA KANAŁU	3.23	2.49	1.96
SPADKI, DŁUGOŚCI	5‰ 59.7m		
ŚREDNICA, MATERIAŁ	160/4,7 PVC-u L=59.7m		
KĄTY POZIOME	-89.6°	0.00°	
ODLEGŁOŚCI	0.0	38.3	21.4
HEKTOMETRY	S18	S37	S38



Uwaga:

Nie wyklucza się istnienia na terenie projektowanych przewodów i kanałów innych urządzeń podziemnych, które nie zostały odnotowane w czasie inwentaryzacji geodezyjnej

Dokładne rzędne istniejącego uzbrojenia ustalić po odkopaniu i ewentualnie przeprowadzić korektę pod nadzorem projektanta

Na całej długości kanałów wykopy nieumocnione

Obiekt: Infrastruktura techniczna – układ III		
Adres: dz. 83/63, 83/64, 83/65, 86/93, obr. Wytowno		
Inwestor: "Pomerania Nieruchomości Ustka" Sp. z o.o. 76-200 Słupsk, ul. Sportowa 5c		
Przedmiot rysunku: Profile podłużne kanałów ściekowych B1.1, B2, B3 i B4		Skala: 1:1000/100
Projektował: dr inż. Tadeusz Gruszałcki A/PNB/8300/76/81	Sprawdził: inż. Milita Gruszecka UAN/N/7210/78/90	Data: 02.2012 r.
Opracował: mgr inż. Jakub Kanatek		Nr rysunku: 3